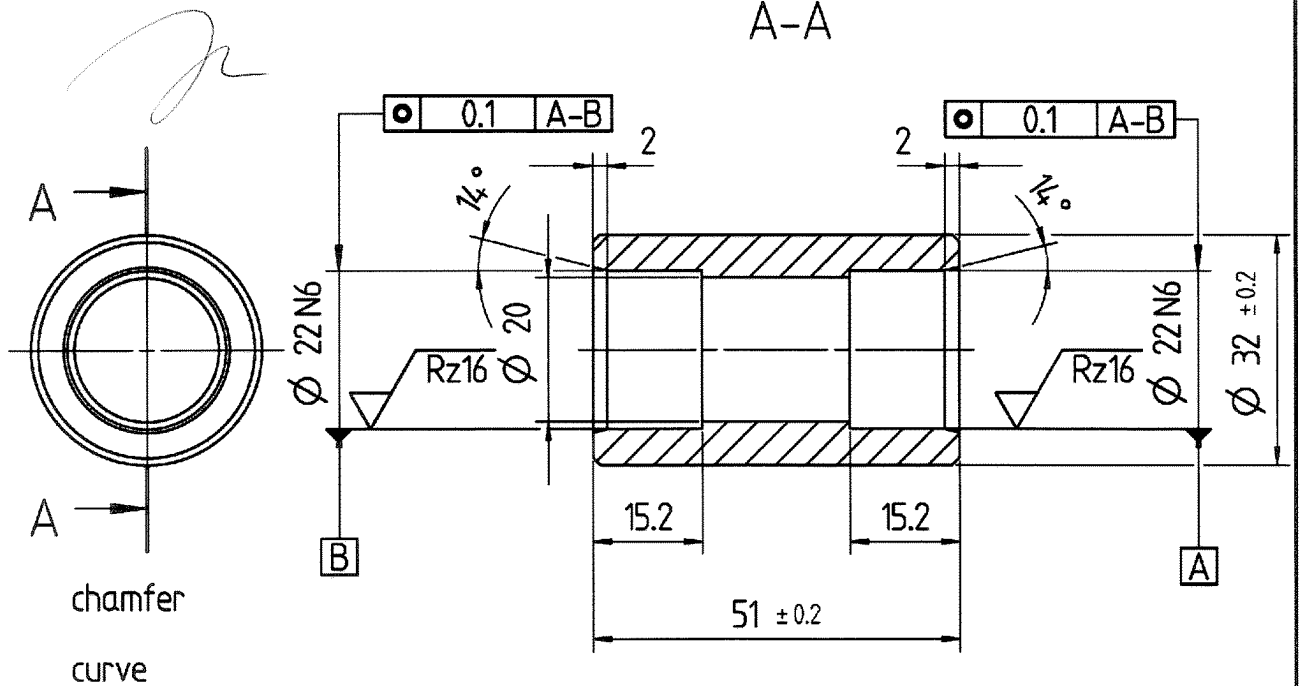


PREKLAD

dne: 19. 01. 2011

PROVEDLA
MICHAL SMĚJA



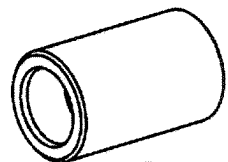
EN 12329-Fe/Zn12/F

02

- 8 -02- 2011

ARCHIV

0



1:2

AT Fase Rundung		Rz63		Rz16									
Projektions- methode		02 Oberflächenangaben geändert		T29364									
Allgemeintoleranz (AT) in mm Maßbereich		Index		Änderungsbeschreibung									
<table border="1"> <tr> <td>≤ 30</td> <td>> 30 ≤ 120</td> <td>> 120 ≤ 400</td> <td>> 400 ≤ 1000</td> </tr> <tr> <td>± 0.1</td> <td>± 0.2</td> <td>± 0.4</td> <td>± 0.8</td> </tr> </table>		≤ 30	> 30 ≤ 120	> 120 ≤ 400	> 400 ≤ 1000	± 0.1	± 0.2	± 0.4	± 0.8	Werkstoff: S355J2+N		Gewicht: in kg 0.18	
≤ 30	> 30 ≤ 120	> 120 ≤ 400	> 400 ≤ 1000										
± 0.1	± 0.2	± 0.4	± 0.8										
AT fein		Datum		Name									
L 0,2 0,5 0,8 2 4		18.11.2010		M. Buttaro									
< 0,1 0,2 0,4 1 2		23.11.2010		N. Voß									
Länge (L) und Winkel (L/Δ) = ± AT		Genehm.		O. Jandke									
Form und Lage ISO 1101		F.gepr.		A. Stroh									
○ Rundheit = 1/2 Δ-Tol. □ Geradheit/Ebenheit = AT ◎ Koaxialität/Lauf = AT ≡ Symmetrie = AT // Parallelität = AT ⊕ Position = AT		UG		Zeichnungsnummer 55044233000									
Sprachen: de, en		Vertrauliche Unterlage Schutzvermerk ISO 16016 beachten		Urspr.									

freigegeben

55044233000d001

A4